

**Repräsentatives Meinungsbild
der zur Kommunalwahl in Dortmund zugelassenen Bevölkerung
über die Entwicklungsperspektiven des Dortmund Airport**



Im Auftrag des Dortmund Airport 21
Flughafenring 11, 44319 Dortmund

Durchgeführt von
der Start Forschungs- und Beratungsgesellschaft mbH
Hannöversche Str. 46, 44143 Dortmund

Mai 2010

Methodische Vorgehensweise

Erhebungsinstrument:	Standardisierter, überwiegend geschlossener Fragebogen
Datensammlungstechnik:	CATI - computergestützte Telefoninterviews
Erhebungszeitraum:	12. April bis 28. April 2010
Grundgesamtheit:	Zur Kommunalwahl berechnigte Dortmunder Bürger
Stichprobenziehung:	Reine Zufallsauswahl
Realisierte Stichprobe:	n=1.000

Bereits in den Jahren 2006, 2007 und 2008 hat die Start Forschungs- und Beratungsgesellschaft innerhalb der Dortmunder Kommunalwahlbevölkerung jeweils die Bekanntheit und die Akzeptanz der Ausbaupläne des Dortmund Airport erhoben.

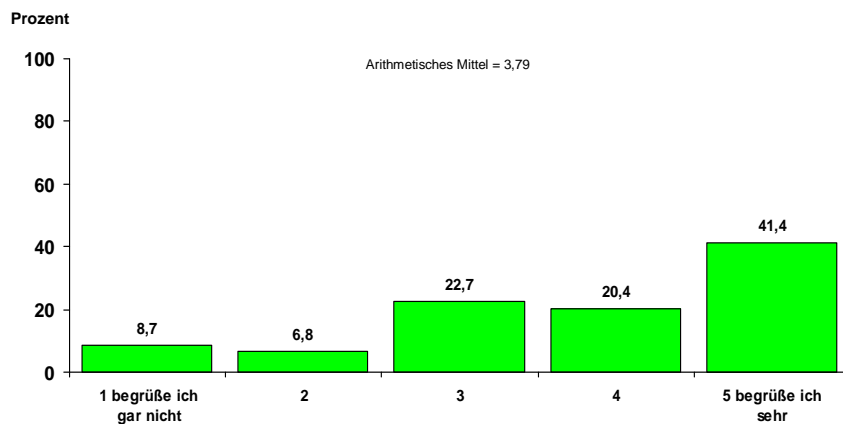
Während den beiden Erhebungen in 2006 und 2007 noch uneingeschränkte Entwicklungsperspektiven des Dortmund Airport zugrunde lagen, wurde im Jahr 2008 zum ersten Mal die Akzeptanz der abgespeckten Ausbaupläne in der Dortmunder Kommunalwahlbevölkerung untersucht.



Repräsentatives Stimmungsbild April 2010

Dortmund Airport 21

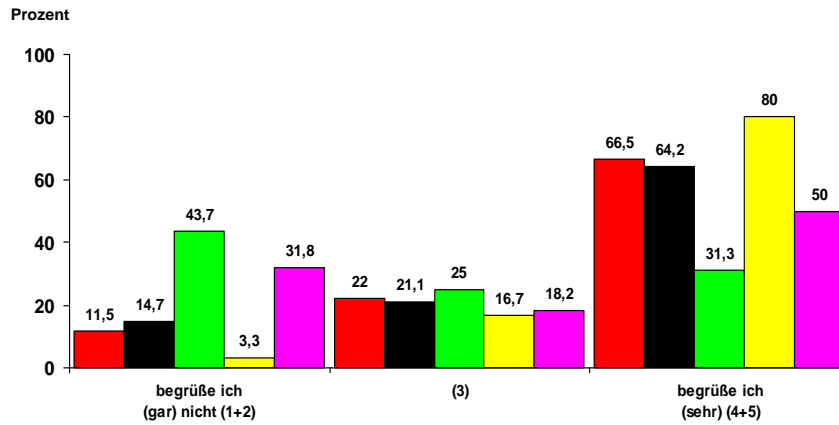
Wie sehr begrüßen Sie persönlich die infrastrukturelle Einrichtung eines Flughafens in Ihrer Stadt?



Repräsentatives Stimmungsbild April 2010

Dortmund Airport 21

**Wie sehr begrüßen Sie persönlich die
infrastrukturelle Einrichtung eines Flughafens in Ihrer Stadt?**
- Übersicht nach gewählter Partei bei der Kommunalwahl 2009 -



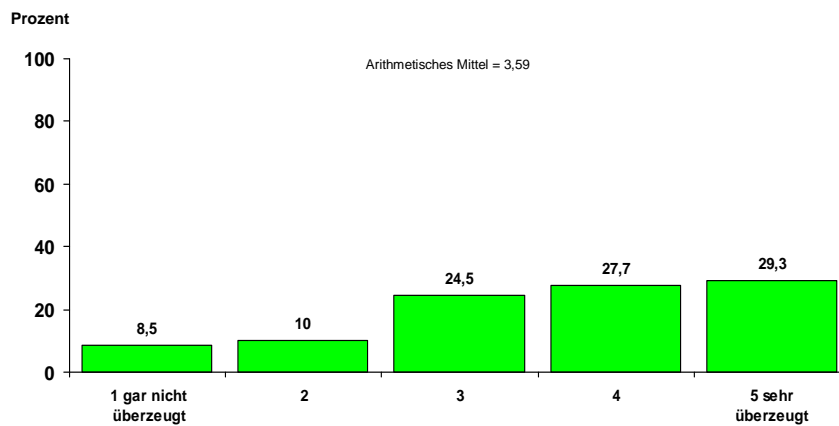
Sign. = 0,000
Cramer's V = 0,240



Repräsentatives Stimmungsbild April 2010

Dortmund Airport 21

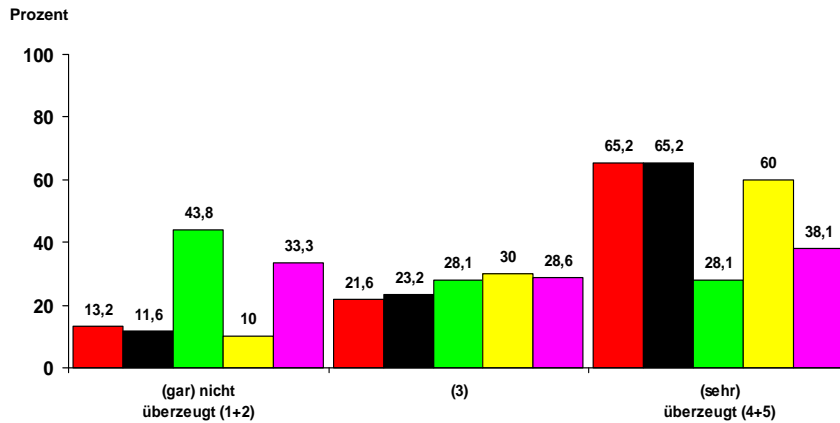
**Wie sehr sind Sie persönlich davon überzeugt, dass sich der
Dortmund Airport positiv auf den lokalen Arbeitsmarkt
und die Entwicklung der lokalen Wirtschaft auswirkt?**



Repräsentatives Stimmungsbild April 2010

Dortmund Airport 21

Wie sehr sind Sie persönlich davon überzeugt, dass sich der Dortmund Airport positiv auf den lokalen Arbeitsmarkt und die Entwicklung der lokalen Wirtschaft auswirkt?
 - Übersicht nach gewählter Partei bei der Kommunalwahl 2009 -



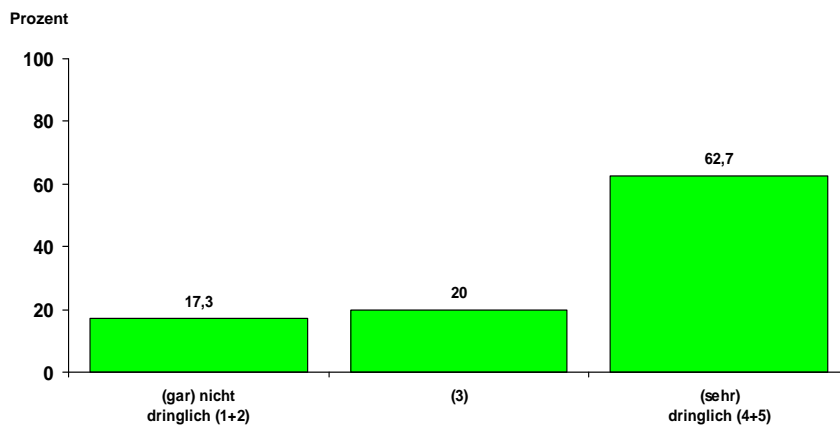
Sign. = 0,000
 Cramer's V = 0,235



Repräsentatives Stimmungsbild April 2010

Dortmund Airport 21

Wie dringlich ist es aus Ihrer Sicht, dass sich die Politik mit der Realisierung des vorgestellten Entwicklungsschrittes 2010 beschäftigt?

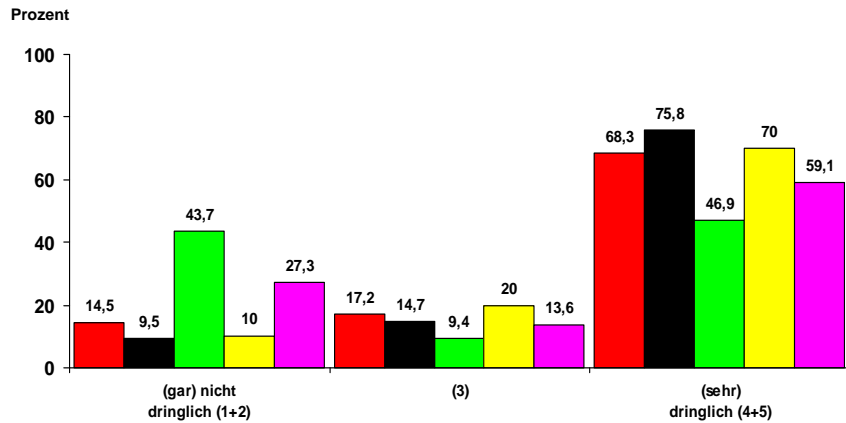


Repräsentatives Stimmungsbild April 2010

Dortmund Airport 21

Wie dringlich ist es aus Ihrer Sicht, dass sich die Politik mit der Realisierung des vorgestellten Entwicklungsschrittes 2010 beschäftigt?

- Übersicht nach gewählter Partei bei der Kommunalwahl 2009 -



Sign. = 0,000
Cramer's V = 0,210

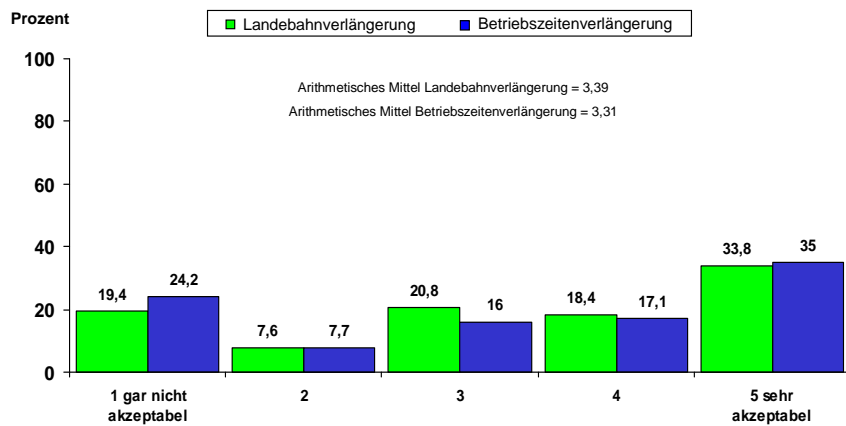


Repräsentatives Stimmungsbild April 2010

Dortmund Airport 21

Für wie akzeptabel halten Sie persönlich eine Erweiterung der Start- und Landebahn um 300 Meter?

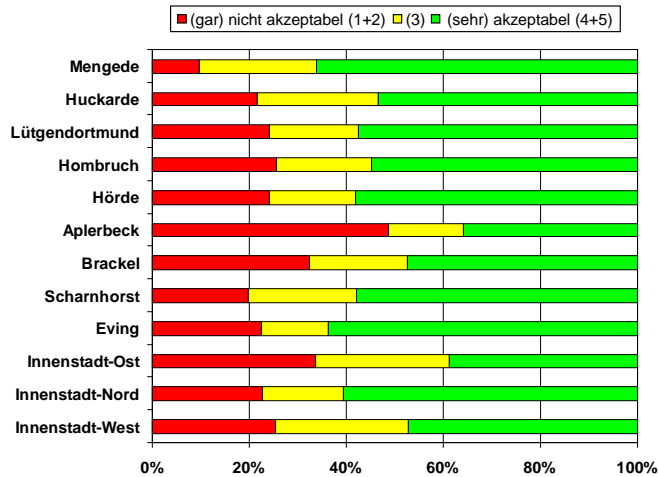
Für wie akzeptabel würden Sie persönlich eine Ausweitung der Betriebszeiten um eine Stunde - also von 6.00 Uhr bis 23.00 Uhr - halten?



Repräsentatives Stimmungsbild April 2010

Dortmund Airport 21

Für wie akzeptabel halten Sie persönlich eine Erweiterung der Start- und Landebahn um 300 Meter?
 - Übersicht nach Stadtbezirk -



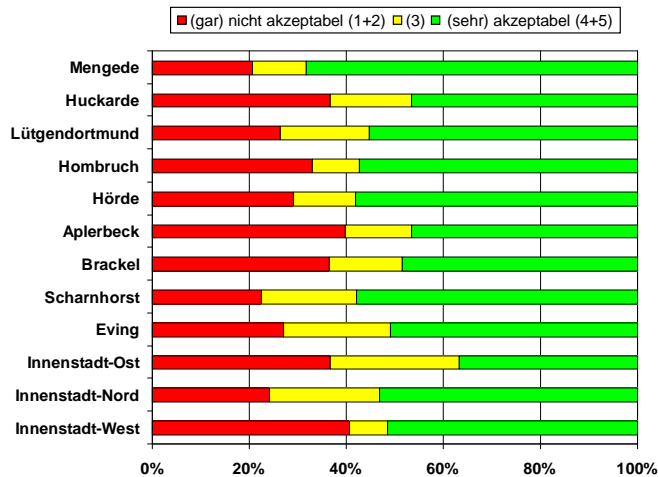
Sign.= 0,000
Cramer's V= 0,168



Repräsentatives Stimmungsbild April 2010

Dortmund Airport 21

Für wie akzeptabel würden Sie persönlich eine Ausweitung der Betriebszeiten um eine Stunde - also von 6.00 Uhr bis 23.00 Uhr - halten?
 - Übersicht nach Stadtbezirk -



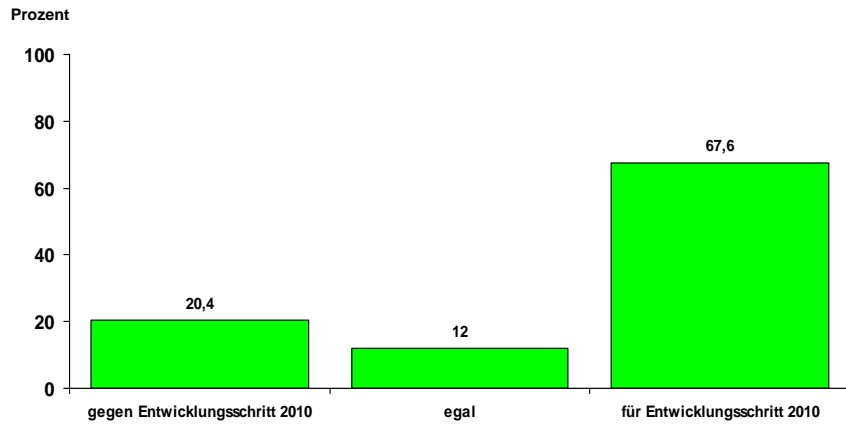
Sign.= 0,004
Cramer's V= 0,147



Repräsentatives Stimmungsbild April 2010

Dortmund Airport 21

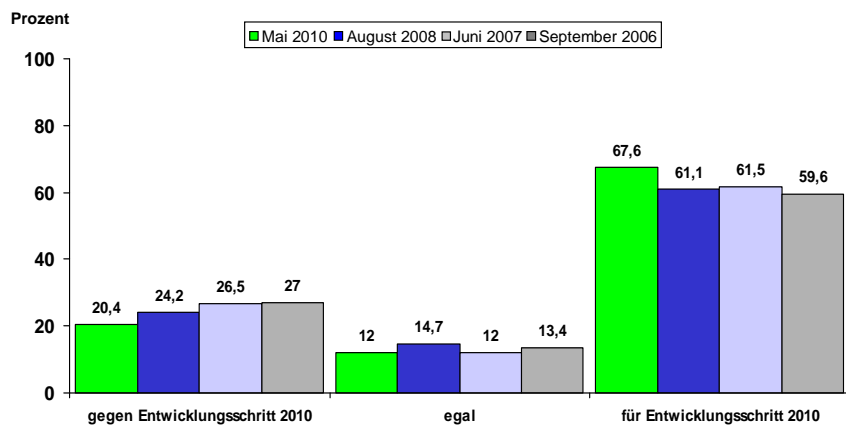
**Angenommen, Sie persönlich wären in der Verantwortung.
Wie würden Sie in Bezug auf den Entwicklungsschritt 2010 entscheiden?**



Repräsentatives Stimmungsbild April 2010

Dortmund Airport 21

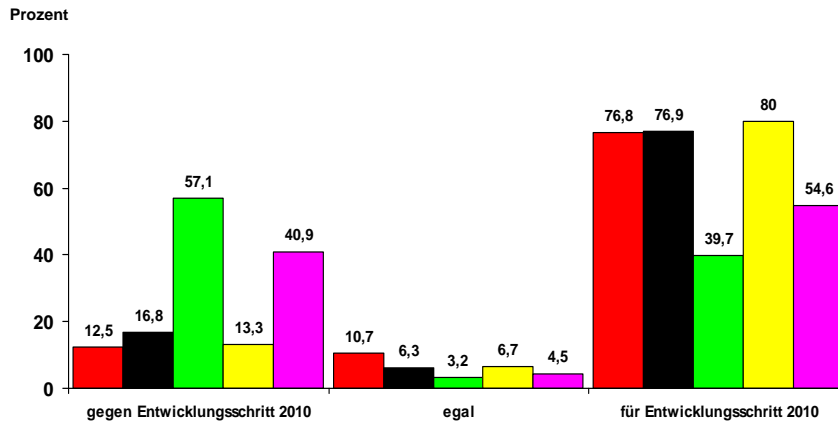
**Angenommen, Sie persönlich wären in der Verantwortung.
Wie würden Sie in Bezug auf die ... „Ausbaupläne“ ... entscheiden?**



Repräsentatives Stimmungsbild April 2010

Dortmund Airport 21

**Angenommen, Sie persönlich wären in der Verantwortung.
Wie würden Sie in Bezug auf den Entwicklungsschritt 2010 entscheiden?**
- Übersicht nach gewählter Partei bei der Kommunalwahl 2009 -



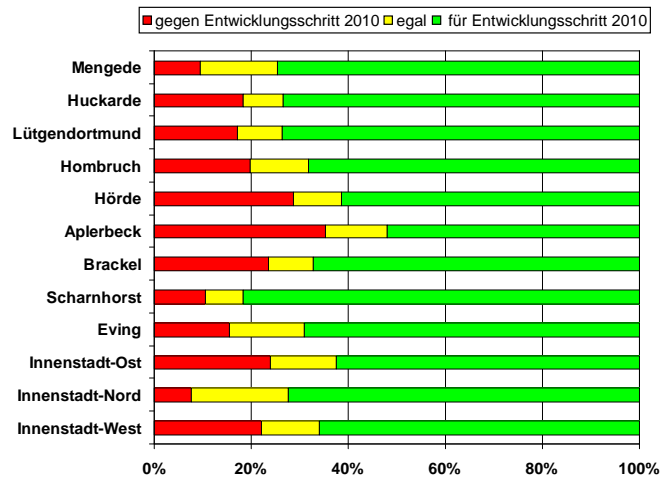
Sign.= 0,000
Cramer's V= 0,279



Repräsentatives Stimmungsbild April 2010

Dortmund Airport 21

**Angenommen, Sie persönlich wären in der Verantwortung.
Wie würden Sie in Bezug auf den Entwicklungsschritt 2010 entscheiden?**
- Übersicht nach Stadtbezirk -



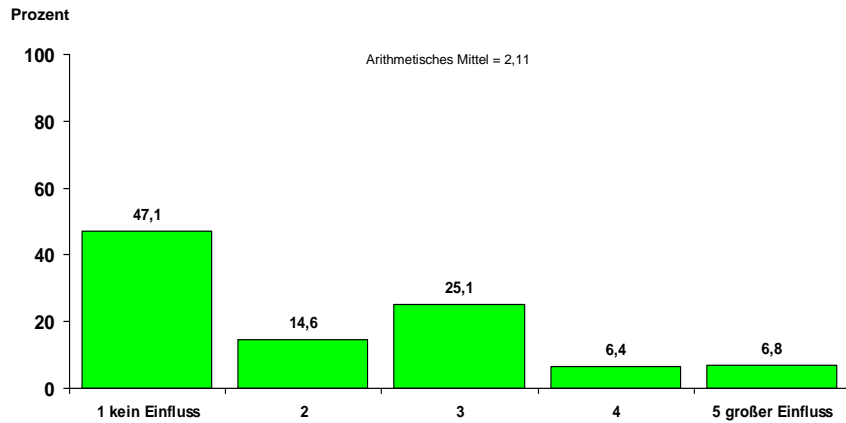
Sign.= 0,002
Cramer's V= 0,152



Repräsentatives Stimmungsbild April 2010

Dortmund Airport 21

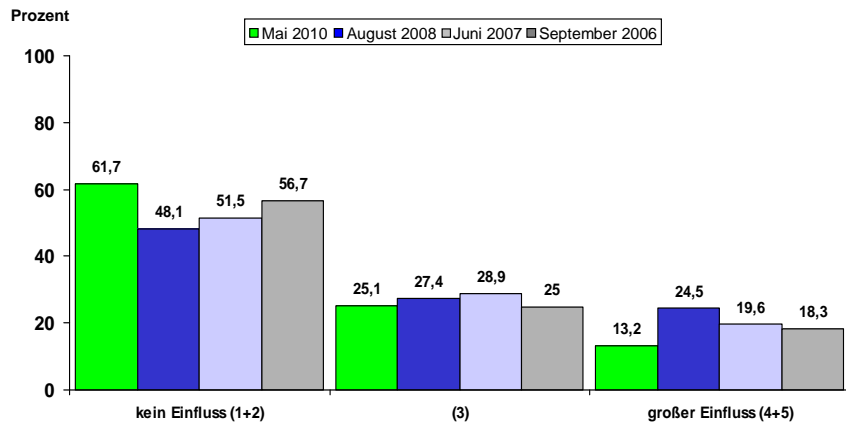
Wie groß schätzen Sie rückblickend den Einfluss der Flughafenthematik auf Ihre persönlich getroffene Kommunalwahlentscheidung in 2009 ein?



Repräsentatives Stimmungsbild April 2010

Dortmund Airport 21

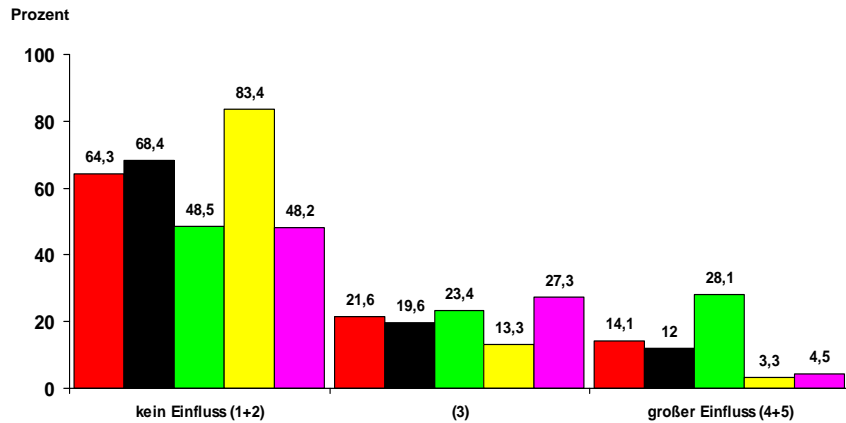
Wie groß schätzen Sie aus heutiger Sicht (Befragung 2008, 2007, 2006) / rückblickend (Befragung 2010) den Einfluss der Flughafenthematik auf Ihre persönliche Kommunalwahlentscheidung in 2009 / auf Ihre persönlich getroffene Kommunalwahlentscheidung in 2009 ein?



Repräsentatives Stimmungsbild April 2010

Dortmund Airport 21

Wie groß schätzen Sie rückblickend den Einfluss der Flughafenthematik auf Ihre persönlich getroffene Kommunalwahlentscheidung in 2009 ein?
 - Übersicht nach gewählter Partei bei der Kommunalwahl 2009 -



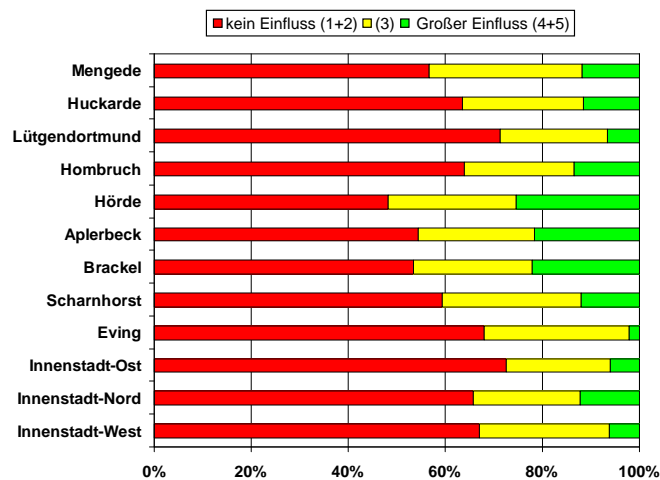
Sign.= 0,016
Cramer's V= 0,147



Repräsentatives Stimmungsbild April 2010

Dortmund Airport 21

Wie groß schätzen Sie rückblickend den Einfluss der Flughafenthematik auf Ihre persönlich getroffene Kommunalwahlentscheidung in 2009 ein?
 - Übersicht nach Stadtbezirken -



Sign.= 0,003
Cramer's V= 0,162



Repräsentatives Stimmungsbild April 2010

Dortmund Airport 21

**Repräsentatives Meinungsbild
der zur Kommunalwahl in Dortmund zugelassenen Bevölkerung
über die Entwicklungsperspektiven des Dortmund Airport**



Im Auftrag des Dortmund Airport 21
Flughafenring 11, 44319 Dortmund

Durchgeführt von
der Start Forschungs- und Beratungsgesellschaft mbH
Hannöversche Str. 46, 44143 Dortmund

Mai 2010